

NOTICE ASSEMBLAGE SERRE DOUBLE V2

RENFORT ET ETANCHEITE

Lors de l'alignement des deux structures, utiliser le moyeu en aluminium pour renforcer les faitières.



Assembler la barre de renfort central avec les éléments comme illustré ci-dessous.



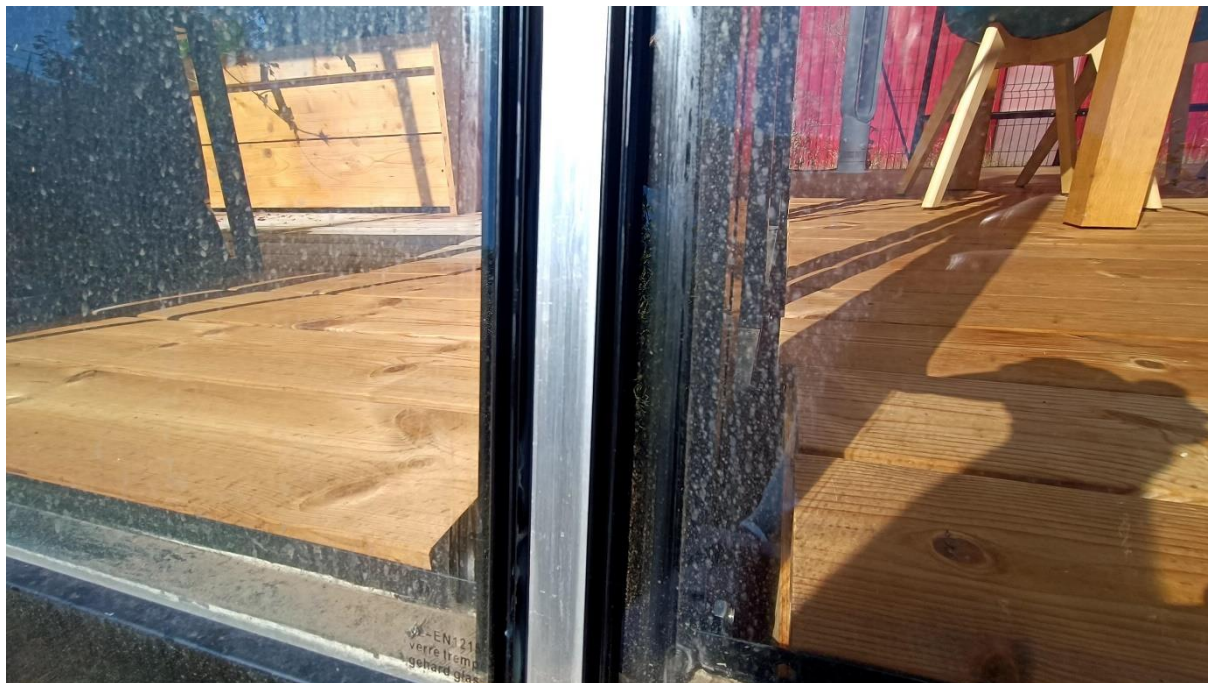
Détail de l'assemblage



Aligner et fixer les pignons des deux serres à l'aide de vis-écrous M6 (contrepercer les profilés)



Coller avec du silicone, les lames d'aluminium sur toute la jonction extérieure des deux serres.



Coller au silicone la pièce de jonction faîtière à cheval entre les deux serres. Dans le cas d'une serre équipée d'un poêle, une découpe devra être réalisée sur la pièce de jonction pour permettre l'ouverture de la lucarne (voir ci-dessous).

